



# แนวทางการติดตามการดำเนินงานวิจัย ในลักษณะบูรณาการ ประจำปี 2561

อุไร เชื้อเย็น

หัวหน้าฝ่ายบริหารแผนงานและโครงการพิเศษและเร่งด่วน

กองบริหารแผนและงบประมาณการวิจัย

สำนักงานคณะกรรมการวิจัยแห่งชาติ (วช.)

## บทบาท วช.

- ๑ จัดทำนโยบายและยุทธศาสตร์การวิจัยของชาติ
- ๑ จัดทำแผนบูรณาการงบประมาณการวิจัยและนวัตกรรม (รวมทั้งจัดลำดับความสำคัญงานวิจัยที่หน่วยงานต่างๆ เสนอของบแผ่นดิน) ผ่านระบบ NRMS
- ๑ การติดตามและประเมินผลการวิจัยของประเทศ
- ๑ ส่งเสริม และสนับสนุนการวิจัย รวมทั้งรางวัลนักวิจัยดีเด่นแห่งชาติและรางวัลสิ่งประดิษฐ์
- ๑ ให้บริการข้อมูลงานวิจัยต่างๆ โดย ระบบ TNRR

# กรอบการวิจัยและเป้าหมายการวิจัย

- ยุทธศาสตร์ชาติ 20 ปี (พ.ศ. 2560-2579)
- แผนพัฒนาเศรษฐกิจและสังคมแห่งชาติ ฉบับที่ 12 (พ.ศ. 2560-2564)
- แผนการขับเคลื่อนและปฏิรูประบบวิจัยแบบบูรณาการของประเทศ และกรอบยุทธศาสตร์การวิจัยแห่งชาติ ๒๐ ปี
- แผนงานบูรณาการการวิจัยและนวัตกรรม 2561 (วช.+สวทช. เป็นเจ้าภาพ)

# ยุทธศาสตร์ชาติ 20 ปี



# แผนพัฒนาเศรษฐกิจและสังคมแห่งชาติ ฉบับที่ 12

---

## ยุทธศาสตร์การพัฒนาประเทศ

ยุทธศาสตร์ที่ ๑ : การเสริมสร้างและพัฒนาศักยภาพทุนมนุษย์

ยุทธศาสตร์ที่ ๒ : การสร้างความเป็นธรรมและลดความเหลื่อมล้ำในสังคม

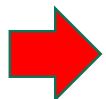
ยุทธศาสตร์ที่ ๓ : การสร้างความเข้มแข็งทางเศรษฐกิจและแข่งขันได้อย่างยั่งยืน

ยุทธศาสตร์ที่ ๔ : การเติบโตที่เป็นมิตรกับสิ่งแวดล้อมเพื่อการพัฒนาอย่างยั่งยืน

ยุทธศาสตร์ที่ ๕ : การเสริมสร้างความมั่นคงแห่งชาติเพื่อการพัฒนาประเทศ  
สู่ความมั่งคั่งและยั่งยืน

ยุทธศาสตร์ที่ ๖ : การบริหารจัดการในภาครัฐ การป้องกันการทุจริตประพฤติมิชอบ  
และธรรมาภิบาลในสังคมไทย

ยุทธศาสตร์ที่ ๗ : การพัฒนาโครงสร้างพื้นฐานและระบบโลจิสติกส์

 ยุทธศาสตร์ที่ ๘ : การพัฒนาวิทยาศาสตร์ เทคโนโลยี วิจัย และนวัตกรรม

ยุทธศาสตร์ที่ ๙ : การพัฒนาภาค เมือง และพื้นที่เศรษฐกิจ

ยุทธศาสตร์ที่ ๑๐ : ความร่วมมือระหว่างประเทศเพื่อการพัฒนา

# แผนการขับเคลื่อนและปฏิรูประบบวิจัยแบบบูรณาการ ของประเทศ และกรอบยุทธศาสตร์การวิจัยแห่งชาติ ๒๐ ปี

กรอบยุทธศาสตร์การวิจัยแห่งชาติ ๒๐ ปี

- ด้านความมั่นคง
- ด้านการเกษตร
- ด้านอุตสาหกรรม
- ด้านสังคม
- ด้านการแพทย์และสาธารณสุข
- ด้านพลังงาน
- ด้านทรัพยากรและสิ่งแวดล้อม

**แผนงานบูรณาการการวิจัยและนวัตกรรม**  
**2561 (วช.+สวทช. เป็นเจ้าภาพ)**

# วัตถุประสงค์ของแผนบูรณาการ

1. เพื่อให้เกิดการบูรณาการงบประมาณงานวิจัยและพัฒนาของประเทศ ลดความซ้ำซ้อน และมีเป้าหมายที่ชัดเจน
2. เพื่อให้สามารถกำหนดสัดส่วนการลงทุนทางวิชาการตามมิติต่าง ๆ
3. เพื่อกำหนดเป้าหมาย และการใช้งบประมาณ
4. เพื่อประเมินผลความคุ้มค่าของการลงทุน
5. เพื่อเพิ่มศักยภาพในการแข่งขันของประเทศ



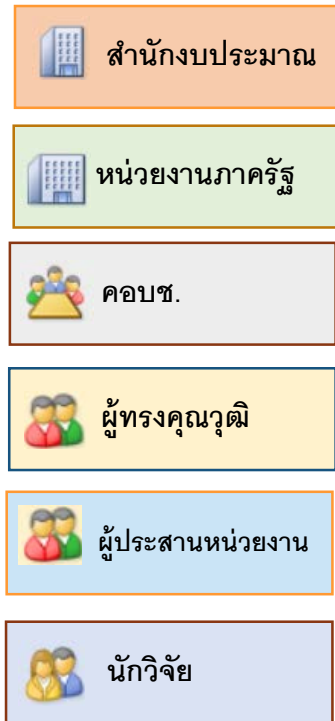
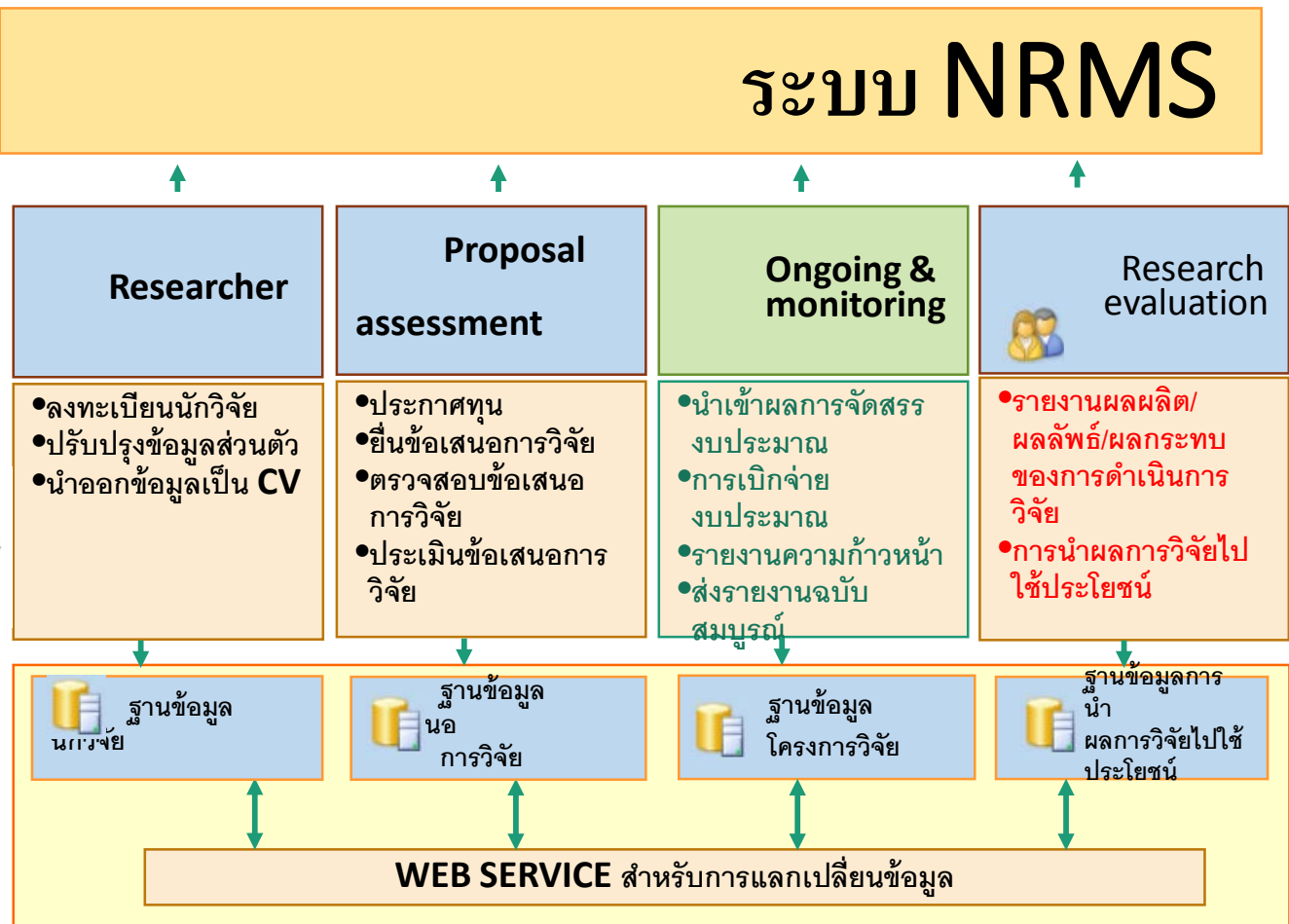
# เป้าหมาย

1. ให้เห็นภาพรวมของการวิจัยและลงทุนด้านการวิจัย และพัฒนาที่รัฐดำเนินการ
2. ทำให้เห็นสัดส่วนการลงทุนการวิจัยในมิติต่าง ๆ
3. สามารถกำหนดเป้าหมายเชิงยุทธศาสตร์ เพื่อชี้้นำให้มีการวิจัยในด้านนั้นๆ
4. เพื่อให้สามารถลดความซ้ำซ้อนหรือเพื่อบริณาการด้านการวิจัย
5. ทำให้สามารถใช้กลไกงบประมาณในการส่งเสริมสนับสนุนการวิจัย ให้ภาคเอกชนลงทุนด้านการวิจัยเพิ่มมากขึ้น

**การจัดทำงบประมาณในลักษณะบูรณาการเชิงยุทธศาสตร์ ด้านการวิจัยและนวัตกรรม  
ประจำปีงบประมาณ พ.ศ. 2559 - 2561**

ปี	เจ้าภาพหลัก	เป้าหมาย			
2559		<b>เร่งรัดการ ประยุกต์ใช้งานวิจัย และพัฒนา (วิจัยเชิงปฏิบัติ)</b>		<b>ส่งเสริมการวิจัยและพัฒนา</b> <ul style="list-style-type: none"> <li>• วิจัยพื้นฐาน</li> <li>• วิจัยประยุกต์</li> <li>• วิจัยพัฒนา</li> <li>• พัฒนาระบบมาตรฐานคุณภาพงานวิจัยและผลิตบุคลากรด้านวิจัย</li> </ul>	
2560	 	<b>วิจัยและพัฒนามุ่ง ตอบสนองภาคการผลิต สาขายุทธศาสตร์ และแก้ไขปัญหาสำคัญของ ประเทศ</b>		<b>วิจัยเพื่อสร้าง/สะสม องค์ความรู้ที่มี ศักยภาพ</b>	<b>พัฒนาโครงสร้างพื้นฐานทาง วิจัย บุคลากรทางวิจัยและ ระบบมาตรฐานการวิจัย ทั้งใน เชิงปริมาณและคุณภาพ</b>
2561	 	<b>วิจัยและ นวัตกรรมใน อุตสาหกรรม ยุทธศาสตร์ และเป้าหมาย ของประเทศ</b>	<b>การวิจัยและพัฒนา นวัตกรรมเพื่อ แก้ปัญหาหรือสร้าง ความเข้มแข็งด้าน สังคม ชุมชน และ ความมั่นคง ตาม ยุทธศาสตร์ของ ประเทศ</b>	<b>วิจัยเพื่อสร้าง/ สะสมองค์ความรู้ ที่มีศักยภาพ เป็น ฐานความรู้ในการ วิจัยและพัฒนา</b>	<b>สร้างระบบโครงสร้างพื้นฐาน ระบบนวัตกรรม มาตรฐานวิจัย บุคลากรวิจัยและนวัตกรรมที่มี คุณภาพและเพียงพอ ส่งเสริม การพัฒนานวัตกรรมของ ประเทศ</b>

# ระบบ NRMS



# การติดตามการผลการดำเนินงาน

(ตามทุกไตรมาส โดยผู้ประสานงานของหน่วยงานจะเป็น  
ผู้รายงานในระบบ **NRMS**)

# ทำไมต้องติดตามผลการดำเนินงาน?

วัตถุประสงค์	การติดตาม	เป้าหมาย
1. เพื่อให้เกิดการบูรณาการงบประมาณงานวิจัยและพัฒนาของประเทศ ลดความซ้ำซ้อน และมีเป้าหมายที่ชัดเจน		1. ให้เห็นภาพรวมของการวิจัยและลงทุนด้านการวิจัย และพัฒนาที่รัฐดำเนินการ
2. เพื่อให้สามารถกำหนดสัดส่วนการลงทุนทางวิชาการตามมิติต่าง ๆ		2. ทำให้เห็นสัดส่วนการลงทุนการวิจัยในมิติต่าง ๆ
3. เพื่อกำหนดเป้าหมาย และการใช้งบประมาณ		3. สามารถกำหนดเป้าหมายเชิงยุทธศาสตร์ เพื่อชี้แนะให้มีการวิจัยในด้านนั้นๆ
4. เพื่อประเมินผลความคุ้มค่าของการลงทุน	การใช้จ่ายงบประมาณ	4. เพื่อให้สามารถลดความซ้ำซ้อนหรือเพื่อบูรณาการด้านการวิจัย
5. เพื่อเพิ่มศักยภาพในการแข่งขันของประเทศ	ผลงานวิจัยใช้ประโยชน์	5. ทำให้สามารถใช้กลไกงบประมาณในการส่งเสริมสนับสนุนการวิจัย ให้ภาคเอกชนลงทุนด้านการวิจัยเพิ่มมากขึ้น



เพื่อให้บรรลุเป้าหมาย

# ตามอะไรบ้าง?

## 1. ตามการใช้จ่ายงบประมาณ

- ใช้จ่ายงบประมาณตรงตามที่ได้รับ ตาม พรบ. งบประมาณจ่ายประจำปี
- ใช้เงินได้ทันเวลาตามแผน

## 2. ตามผลการดำเนินงาน

- ดำเนินโครงการตรงตาม พรบ. งบประมาณจ่ายประจำปี
- ดำเนินงานแล้วเสร็จตามแผน
- ได้ผลิตผลตอบตัวชี้วัดของหน่วยงานและแผนบูรณาการ
- ได้ผลงานที่นำไปใช้ประโยชน์ได้

เช่น เป็นองค์ความรู้ทางวิชาการ ใช้เป็นนโยบายได้ ใช้ในเชิงสาธารณะ (สังคม) ใช้ในเชิงพาณิชย์-อุตสาหกรรม



ประสิทธิภาพหน่วยงาน

ใช้ทำอะไร



ประกอบการพิจารณาการจัดสรรงบประมาณปีต่อไป

**ผลการใช้จ่ายงบประมาณ 2560**



ผลการดำเนินการการติดตามงบประมาณของแผนบูรณาการ ด้านส่งเสริมการวิจัยและพัฒนา  
ประจำปีงบประมาณ 2560 (ไตรมาสที่ 1 - 3)



เบิกจ่าย  
65.27%

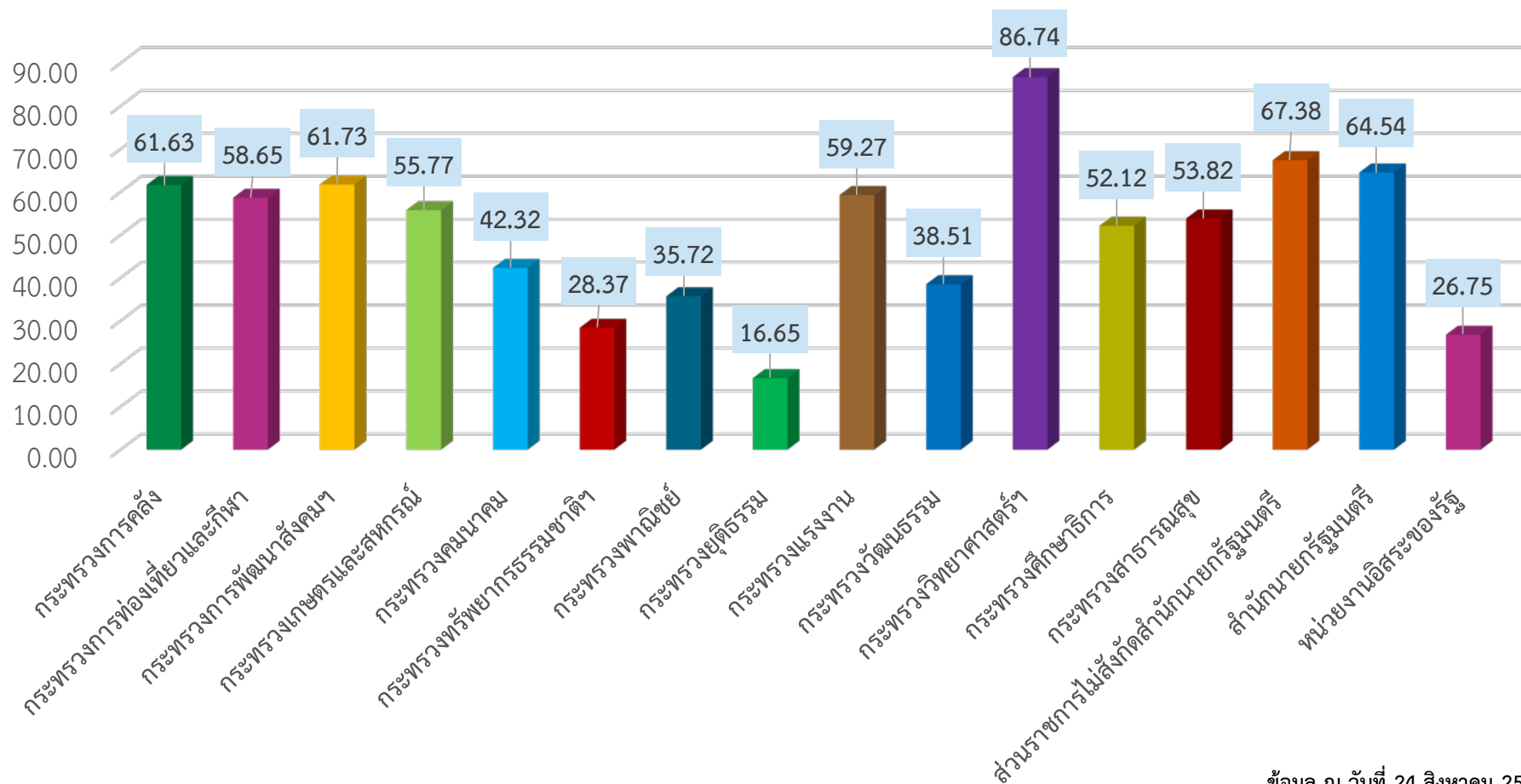
คงเหลือ  
34.73%



งบบูรณาการวิจัยและพัฒนา 15,973 ล้านบาท  
เบิกจ่ายไปแล้ว 9,904.0759 ล้านบาท

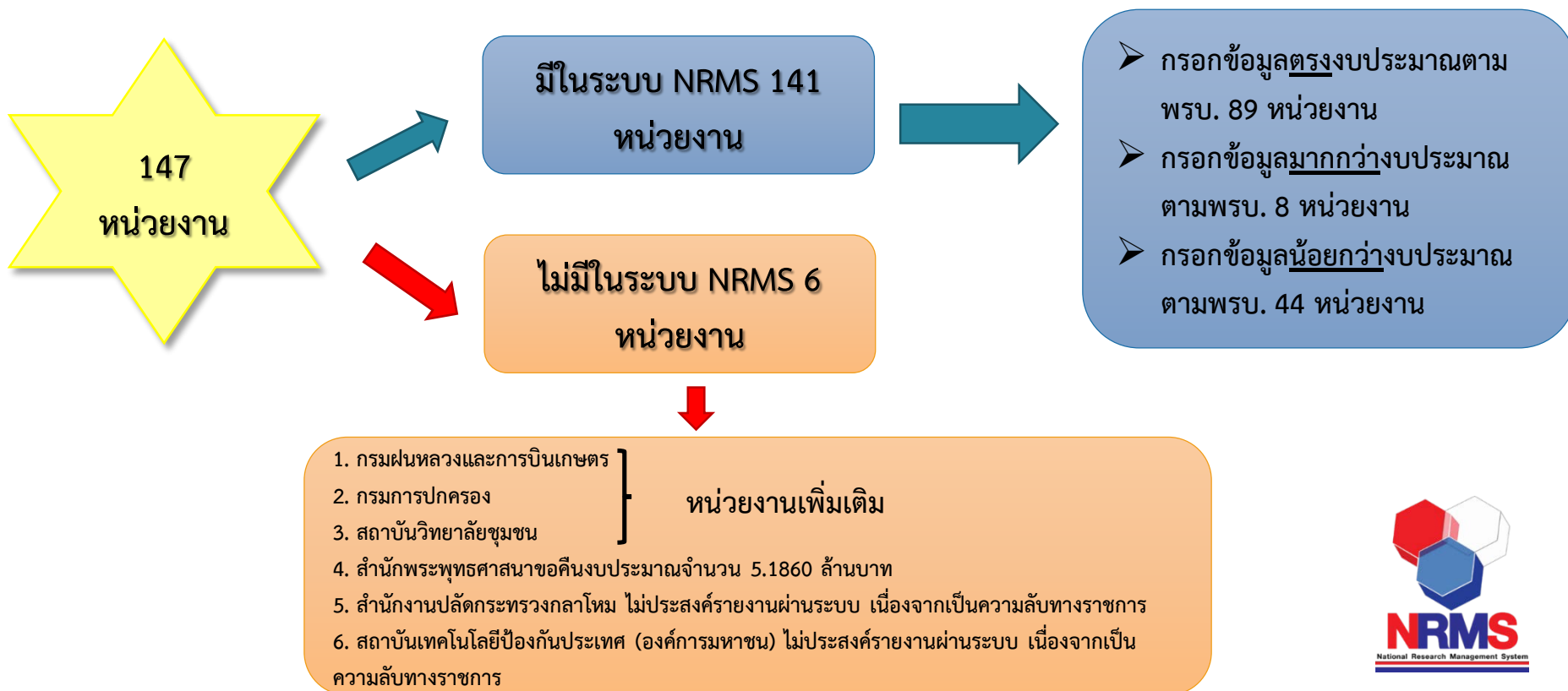
ข้อมูล ณ วันที่ 24 สิงหาคม 2560

## กราฟแสดงร้อยละการเบิกจ่ายงบประมาณรายกระทรวง



ข้อมูล ณ วันที่ 24 สิงหาคม 2560

## ผลการติดตามการดำเนินงานแผนการปฏิบัติงานและแผนการใช้จ่ายงบประมาณ (ไตรมาส 1-3)





หน้าแรก

เอกสาร

ข่าวล่าสุด

ข่าว NRMS

ข่าวทุนวิจัย

ประชุม อบรม สัมมนา

สารสนเทศ

ข่าวรวมย้อนหลัง

เว็บไซต์ระบบ NRMS

ตรวจสอบบัญชีผู้ใช้

ตรวจสอบหน่วยงานในระบบ

สมัครผ่าน

Download คู่มือการใช้งาน

คำถามที่พบบ่อย(FAQ)

## ดำเนินการ - โครงการ/งานที่เกี่ยวข้องกับการวิจัย

จัดการโครงการ

## 5724 การคมนาคมขนส่งระบบราง

รายละเอียดโครงการ/งาน	ผลการดำเนินงาน	ประวัติการแก้ไขข้อมูล														
📄 แผนการดำเนินงานวิจัย			<div>ดูแผนงานเพิ่มแผนการดำเนินงานวิจัย</div>													
แก้ไข	กิจกรรม	ดค.	พย.	ธค.	มค.	กพ.	มีค.	เมย.	พค.	มิย.	กค.	สค.	กย.	สัดส่วนของงานต่อโครงการ	ความสำเร็จต่อกิจกรรม	
✖✎	ออกแบบ, จัดทำกรอบการวิจัยในกลุ่มวิจัยมุ่งเป้าโดยคัดเลือกแผนงานที่สามารถวิจัยต่อยอดได้	<div><div></div><div></div></div>												10	100	
✖✎	การรับข้อเสนอการวิจัยผ่านระบบ NRMS	<div><div></div><div></div></div>	<div><div></div><div></div></div>	<div><div></div><div></div></div>										10	100	
✖✎	พิจารณาคัดเลือกโครงการวิจัยที่มีศักยภาพพร้อมใช้ประโยชน์เมื่อวิจัยเสร็จสิ้น			<div><div></div><div></div></div>	<div><div></div><div></div></div>	<div><div></div><div></div></div>								20	40	
✖✎	ติดตามความก้าวหน้า และประเมินผลแผนการทำกิจกรรมส่งเสริมและสนับสนุนการวิจัย/โครงการวิจัย						<div><div></div><div></div></div>	<div><div></div><div></div></div>		<div><div></div><div></div></div>	<div><div></div><div></div></div>	<div><div></div><div></div></div>		30		
✖✎	ติดตาม วิเคราะห์ สังเคราะห์ และประเมินผลการบริหารแผนงบประมาณการวิจัย										<div><div></div><div></div></div>	<div><div></div><div></div></div>	<div><div></div><div></div></div>	30		

## แผนการเบิกจ่ายงบประมาณ (งบจัดสรร 20,000,000 บาท)

เพิ่มแผนการเบิกจ่าย

จัดการ	งวดที่/ครั้งที่/ไตรมาสที่	งบเบิกจ่าย	วันที่เบิกจ่าย	หมายเหตุ
✖✎	1	20,000,000.00	30 ธันวาคม 2559	
	รวม	20,000,000.00		

## รายงานการเบิกจ่ายงบประมาณ (งบจัดสรร 20,000,000 บาท)

รายงานการเบิกจ่าย

จัดการ	งวดที่/ครั้งที่/ไตรมาสที่	งบเบิกจ่าย	วันที่เบิกจ่าย	หมายเหตุ
✖✎	1	20,000,000.00	29 ธันวาคม 2559	
	รวม	20,000,000.00		

ข้อมูลโครงการ	ผลการดำเนินงานวิจัย	ประเมินโครงการ	ข้อแตกต่างจากข้อเสนอการวิจัย	ประวัติการแก้ไขข้อมูลโครงการ
---------------	---------------------	----------------	------------------------------	------------------------------

**แผนการดำเนินงานวิจัย** [เพิ่มแผนการดำเนินงานวิจัย](#)

แก้ไข	ปีงบประมาณ	กิจกรรม	ดล.	พย.	ธค.	มค.	กพ.	มีค.	เมษ.	พค.	มิย.	กค.	สค.	กย.	ร้อยละของงาน	ความสำเร็จ	ผู้รับผิดชอบ
	2560	การสอนแบบบูรณาการ การสอนแบบโครงงาน													50		นรวิทย์ เขียวรัตน์
	2560	11111111													50		ผู้ประสานหน่วยงาน มทิดล

**รายงานความก้าวหน้า / รายงานฉบับสมบูรณ์** [เพิ่มรายงานความก้าวหน้า / รายงานฉบับสมบูรณ์](#)

**ข้อมูลความก้าวหน้าของโครงการ ทุกการรายงานรวมกันไม่เกิน 100**

แก้ไข	ครั้งที่	ประเภท	งบป. ใช้แล้ว	ร้อยละ	วันที่รายงาน	วันที่สร้าง	วันที่อัปเดตล่าสุด	สรุป	สถานะ	ชื่อไฟล์
	1	รายงานความก้าวหน้า	5,000.00	20	1 สิงหาคม 2559	26 สิงหาคม 2559	26 สิงหาคม 2559	เป็นไปตามแผนงาน	ตรวจสอบแล้ว	255908010000297158206.docx

**แบบรายงานความก้าวหน้า / รายงานฉบับสมบูรณ์**

**เอกสารแนบ** [เพิ่มเอกสารแนบ](#)

แก้ไข	ชื่อไฟล์	รหัสดีไอโอ	ประเภทเอกสาร	การเปิดเผยไฟล์สู่สาธารณะ	วันที่
	255908010000297158206.docx		ไฟล์รายงานความก้าวหน้าโครงการวิจัย		26/8/2559 14:56:02

**แผนการเบิกจ่ายงบประมาณ** [เพิ่มแผนการเบิกจ่าย](#)

แก้ไข	งวดที่/ครั้งตี/ไตรมาสที่	งบบัณฑิต	วันที่เบิกจ่าย	หมายเหตุ
- ไม่มีรายการการเบิกจ่ายงบประมาณ -				

**รายงานการเบิกจ่ายงบประมาณ (งบจัดสรร 95,000.00 บาท)** [รายงานการเบิกจ่าย](#)

จัดการ	งวดที่/ครั้งตี/ไตรมาสที่	งบบัณฑิต	วันที่เบิกจ่าย	หมายเหตุ
- ไม่มีรายการการเบิกจ่ายงบประมาณ -				

**บทคัดย่อ**

บทคัดย่อ(ภาษาไทย)

บทคัดย่อ(ภาษาอังกฤษ)

- ข้อเสนอการวิจัย

Super Clusters

โครงการ/งานที่เกี่ยวข้องฯ

จัดการข้อเสนอทุนหน่วยงาน

ภาพรวมงานวิจัยของหน่วย

งาน (แบบ ว-6)

ระบบรายงาน
- Ongoing & monitoring
- โครงการวิจัย

Super Clusters

โครงการ/งานที่เกี่ยวข้องฯ

เครื่องมือช่วยเหลือ

รายงาน Ongoing

ตรวจสอบการติดตามโครงการ
- Research evaluation
- โครงการวิจัยที่เสร็จสิ้น

รายงาน

จะต้องปีได้รับข้อเสนอการวิจัย ทุนงบประมาณแผ่นดินประจำปี 2560 (สำหรับโครงการที่เข้าใหม่) ในวันที่ 30 กันยายน 2560

แบบฟอร์มการรายงานผลการดำเนินงานรายโครงการ (ไตรมาสที่ 3) จมบูรณ์การด้านการส่งเสริมการวิจัยและพัฒนา ประจำปีงบประมาณ 2560

เพิ่มแบบฟอร์ม

เอกสารแนบ

No file selected

+

\*\* ระบบรองรับไฟล์ขนาดสูงสุดไม่เกิน 20 MB

อัปโหลด

จัดการ

ดาวโหลด

✖

แบบฟอร์มการรายงานผลการดำเนินงานรายโครงการ (1).xls

แหล่งทุนงบประมาณแผ่นดิน ปี 2561

สถานะข้อเสนอการวิจัย

แผนงานวิจัย	โครงการย่อย	โครงการเดี่ยว	รวมโครงการ	สถานะข้อเสนอการวิจัย	งบประมาณรวม
โครงการวิจัยที่อยู่ในักวิจัย					
				✓ นักวิจัยกำลังดำเนินการ (0)	-
15	6	152	173	✓ ส่งกลับให้นักวิจัยดำเนินการแก้ไข (1)	120,078,255.00
โครงการวิจัยที่อยู่ในหน่วยงาน					
3	2	41	46	✓ ผู้ประสานระดับคณะ สถาบัน สำนัก กำลังดำเนินการ (2)	22,170,590.00

ข้อมูลที่ต้องดำเนินการ

5

ข้อเสนอการวิจัยที่ต้องประเมิน

GO

3

ใส่ลำดับและความสำคัญข้อเสนอฯ

GO

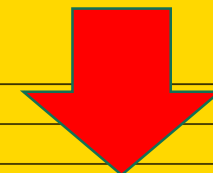
NEW 1

นักวิจัยสมัครใหม่

GO



แบบฟอร์มการรายงานผลการดำเนินงานรายโครงการ (ไตรมาสที่ 3)  
งบประมาณการด้านการส่งเสริมการวิจัยและพัฒนา ประจำปีงบประมาณ 2560



3	หน่วยงาน กรมการแพทย์แผนไทยและการแพทย์ทางเลือก				
4	งบประมาณที่ได้รับจัดสรรตาม พรบ. 44,990,200 บาท				
5					
6	ลำดับ	รหัสโครงการ	เป้าหมาย/ตัวชี้วัดเป้าหมายแนวทางการดำเนินงาน/โครงการวิจัย	งบประมาณที่หน่วยงานจัดสรร (บาท)	ผลการดำเนินงานตามตัวชี้วัดรายโครงการ
7	1. วิจัยและพัฒนาองค์ความรู้ทางการแพทย์และสาธารณสุขศาสตร์และแก้ไขปัญหาลำดับของประเทศไทย			-	
8	ตัวชี้วัดเป้าหมายที่ 1 ผลงานวิจัยสามารถนำไปใช้ประโยชน์เชิงพาณิชย์ไม่น้อยกว่าร้อยละ 30 ของโครงการวิจัยที่แล้วเสร็จ				
9		แนวทางที่ 1.1.1	การวิจัยเพื่อตอบสนอง super clusters/10 อุตสาหกรรมเป้าหมาย	-	
10		แนวทางที่ 1.1.2	การวิจัยมุ่งเป้า	-	
11		แนวทางที่ 1.1.3	การขับเคลื่อนนวัตกรรมไทยและบัญชีสิ่งประดิษฐ์ไทย	-	
12		แนวทางที่ 1.1.4	กลุ่มเรื่องท้าทายไทย/วาระแห่งชาติและอื่นๆ	-	
13	2. วิจัยเพื่อสร้าง/สะสมองค์ความรู้ที่มีศักยภาพ			44,990,200	
14	ตัวชี้วัดเป้าหมายที่ 2 องค์ความรู้ที่ได้จากการวิจัยสอดคล้องกับความต้องการของหน่วยงานต่างๆ ไม่น้อยกว่าร้อยละ 90				
15		แนวทางที่ 2.2.1	การวิจัยพื้นฐาน	15,382,525	
16	1	259144	โครงการเฝ้าระวังความปลอดภัยในการใช้ยาจากสมุนไพรของผู้มารับบริการในสถานบริการสาธารณสุขของรัฐเพื่อเสนอเข้าบัญชียาหลักแห่งชาติ	6,650,000	ได้หลักฐานยืนยันความปลอดภัยของการใช้ยาสมุนไพร 5 รายการ เพื่อเป็นข้อมูลสนับสนุนในการคัดเลือกยาจากสมุนไพรให้บรรจุในบัญชียาหลักแห่งชาติ
17	2	259145	โครงการศึกษาและพัฒนาศักยภาพผู้ดูแล (caregiver) ผู้สูงอายุด้วยภูมิปัญญาการแพทย์พื้นบ้านในชุมชน	1,862,870	ได้แนวปฏิบัติการดูแลสุขภาพผู้สูงอายุด้วยภูมิปัญญาการแพทย์พื้นบ้านสำหรับผู้ดูแล (Caregiver) ผู้สูงอายุ
	3	259151	การจัดลำดับความสำคัญของการวิจัยด้านการแพทย์แผนไทย (เปลี่ยนชื่อโครงการเป็น โครงการศึกษาสังเคราะห์และลำดับความสำคัญหัวข้อการวิจัยทางสมุนไพรและการแพทย์แผนไทยเพื่อจัดทำนโยบายวิจัยของประเทศ)	1,040,000	1. ได้ (ร่าง) กรอบยุทธศาสตร์การวิจัยนวัตกรรมสมุนไพร และการแพทย์แผนไทย 2. ได้หัวข้อการวิจัยด้านสมุนไพรและการแพทย์แผนไทยที่มีความสำคัญเพื่อนำไปเสนอของงบประมาณเพื่อการวิจัย



เป้าหมาย  
แผนฯ 12

ตัวชี้วัด  
เป้าหมาย  
แผนฯ 12

เป้าหมายแผน  
บูรณาการ

ตัวชี้วัด  
เป้าหมายแผน  
บูรณาการ

แนวทาง  
ดำเนินงาน

ตัวชี้วัด  
แนวทาง  
ดำเนินงาน

## แผนบูรณาการการวิจัยและนวัตกรรม ปีงบประมาณ 2561

เป้าหมายที่ 2 เพิ่มความสามารถในการประยุกต์ใช้วิทยาศาสตร์ เทคโนโลยี* และนวัตกรรมเพื่อยกระดับความสามารถการแข่งขันของภาคการผลิตและบริการ และคุณภาพชีวิตของประชาชน		เป้าหมายที่ 1 เพิ่มความเข้มแข็งด้านวิทยาศาสตร์และเทคโนโลยี*ของประเทศ	
1. สัดส่วนค่าใช้จ่ายการลงทุนเพื่อการวิจัยและพัฒนาเพิ่มสุทธียละ 1 ของ GDP			
2. สัดส่วนการลงทุนวิจัยและพัฒนาของภาคเอกชนต่อภาครัฐ เพิ่มขึ้น 60:40			
3.1 สัดส่วนการลงทุนการวิจัยและนวัตกรรมในอุตสาหกรรมยุทธศาสตร์และเป้าหมายของประเทศ เป็นร้อยละ 45	3.2 สัดส่วนการลงทุนงานวิจัยพื้นฐานเพื่อสร้าง/สะสมองค์ความรู้ เป็นร้อยละ 30	3.3 สัดส่วนการลงทุนระบบโครงสร้างพื้นฐาน บุคลากร และระบบมาตรฐาน เป็นร้อยละ 25	
4. นวัตกรรมทางสังคมและนวัตกรรมสำหรับผู้สูงอายุและผู้พิการที่ผลิตได้เองภายในประเทศ มีจำนวนเพิ่มขึ้นไม่น้อยกว่าร้อยละ 20	5. จำนวนบุคลากรด้านการวิจัยและพัฒนาเพิ่มเป็น 15 คนต่อประชากร 10,000 คน		
6. ผลงานวิจัยและเทคโนโลยีพร้อมใช้ที่ถูกนำไปใช้ในการสร้างมูลค่าเชิงพาณิชย์ให้กับภาคการผลิตและบริการ และภาคธุรกิจ ไม่น้อยกว่าร้อยละ 15 ของผลงานทั้งหมด			
7. มูลค่าการลดหย่อนภาษีเงินได้ปิณบุคคลสำหรับค่าใช้จ่ายวิจัยและพัฒนา มีจำนวนเพิ่มขึ้นไม่น้อยกว่า ร้อยละ 20 ต่อปี	ร้อยละ 20 ต่อปี		

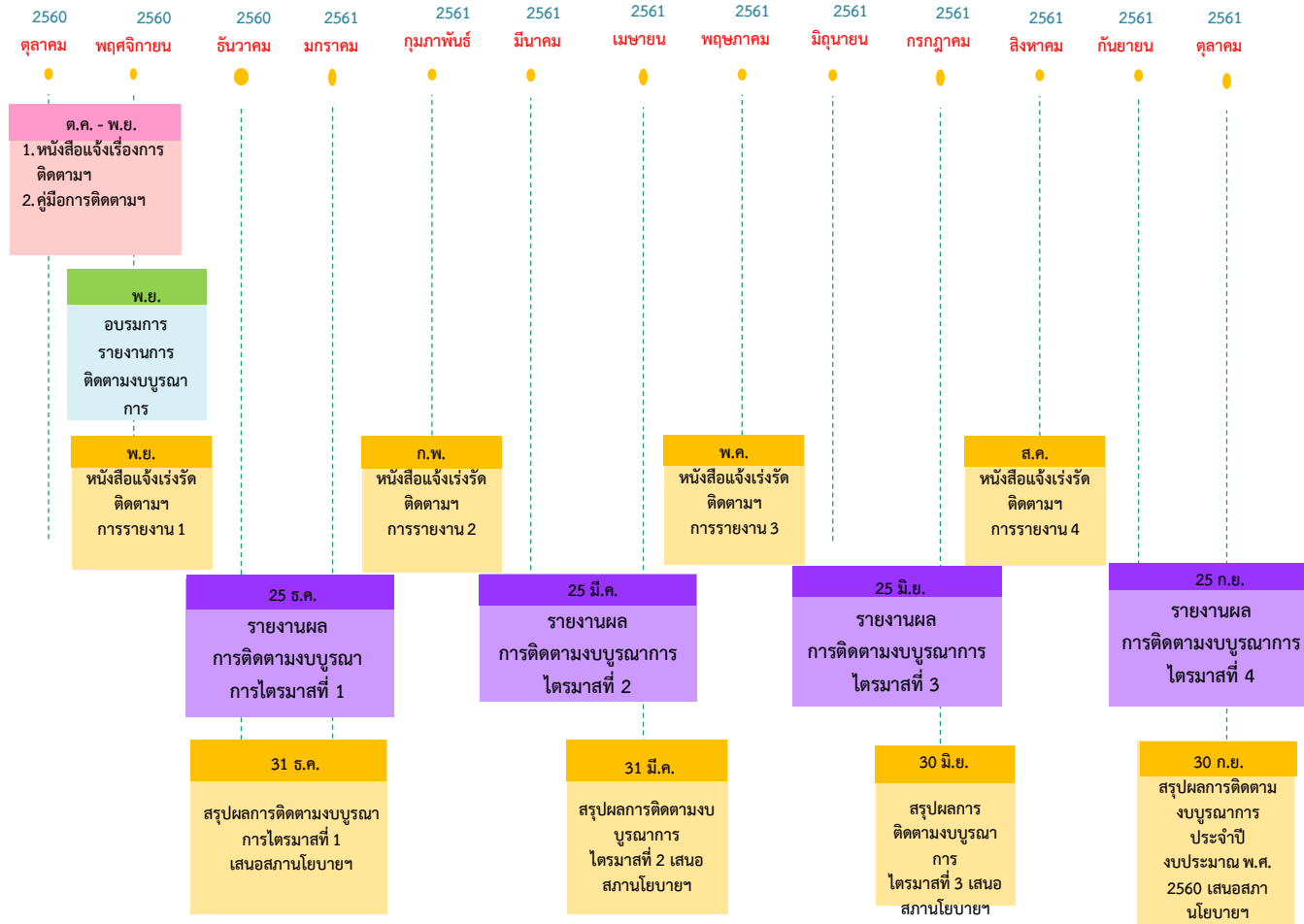
เศรษฐกิจ	สังคม	สะสมองค์ความรู้	โครงสร้างพื้นฐาน
<b>เป้าหมายที่ 1.</b> วิจัยและนวัตกรรมในอุตสาหกรรม ยุทธศาสตร์และเป้าหมายของประเทศ	<b>เป้าหมายที่ 2.</b> วิจัยและนวัตกรรมเพื่อแก้ไขปัญหา หรือสร้างความเข้มแข็งด้านสังคม ชุมชน ความมั่นคง และคุณภาพชีวิตประชาชน ตามยุทธศาสตร์ประเทศ	<b>เป้าหมายที่ 3.</b> วิจัยและพัฒนา เพื่อสร้าง/สะสมองค์ความรู้ที่มีศักยภาพ	<b>เป้าหมายที่ 4.</b> พัฒนาระบบโครงสร้างพื้นฐาน และ บั๊จจยเอื้อที่สนับสนุนการวิจัยและนวัตกรรม
1. มีนวัตกรรมที่นำไปใช้ประโยชน์เชิงพาณิชย์ จำนวนไม่น้อย กว่าร้อยละ 15 ของผลงานทั้งหมด**	1. นวัตกรรมที่ภาครัฐนำไปให้บริการประชาชนไม่ต่ำกว่า ร้อยละ 15 ของผลงานทั้งหมด	1. องค์ความรู้ที่ได้สามารถถูกนำไปใช้อย่างถึงใน ระดับชาติ และระดับนานาชาติ ร้อยละ 50**	1. หน่วยงานที่สามารถรับรองมาตรฐานการวิจัยด้านต่างๆ เพิ่มขึ้น ร้อยละ 20
2. มูลค่าการลงทุนในการวิจัยและนวัตกรรมของภาคเอกชน 1.5 เท่า ของค่าใช้จ่ายวิจัยและนวัตกรรมของรัฐ**	2. องค์ความรู้ที่สามารถนำไปแก้ปัญหาลังคม ชุมชน ความ มั่นคง สังคมตลอด และคุณภาพชีวิตประชาชนในเรื่อง ล่าคัญตามนโยบายรัฐบาล ไม่น้อยกว่า 5 ประเด็น	2. องค์ความรู้สามารถนำไปต่อยอดเชิงลึกหรือ นำไปใช้แก้ไขปัญหาการดำเนินงานของ หน่วยงาน ร้อยละ 50	2. ต้นทุนของผู้ประกอบการของไทยในการขอรับรองมาตรฐาน/ การดำเนินการวิจัยและพัฒนา ลดลงเฉลี่ยร้อยละ 10
	3. แนวทาง/ข้อเสนอแนะในการพัฒนาในพื้นที่ชุมชน/สังคม ไม่น้อยกว่า ร้อยละ 50 ของผลงานทั้งหมด		3. บุคลากรด้านการวิจัยและนวัตกรรมเพิ่มขึ้นเป็น 100,000 คน**
			4. อัตราการใช้โครงสร้างพื้นฐานด้านการวิจัยและนวัตกรรม เพิ่มขึ้นร้อยละ 10 ต่อปี
วิจัยและนวัตกรรมใน อุตสาหกรรมและคลัสเตอร์เป้าหมายและขอ ริเริ่มใหม่ตามนโยบาย รัฐบาล	วิจัยและพัฒ นาเพื่อ ความมั่นคง สังคม และการ พัฒนาที่ยั่งยืน	วิจัยพื้นฐานเพื่อสร้าง/สะสม องค์ความรู้ทางด้านการ วิจัย โดยเน้นด้าน สังคมศาสตร์ มนุษยศาสตร์ ศิลปวัฒนธรรม คุณธรรมและ จริยธรรม อย่างเหมาะสม	วิจัยประยุกต์เชิง ลึกหรือต่อยอด เพื่อนำไปใช้ แก้ไขปัญหาการ ดำเนินงานของ หน่วยงาน
วิจัยและนวัตกรรมใน อุตสาหกรรมและคลัสเตอร์เป้าหมายและขอ ริเริ่มใหม่ตามนโยบาย รัฐบาล	วิจัยและพัฒ นาเพื่อ ความมั่นคง สังคม และการ พัฒนาที่ยั่งยืน	วิจัยประยุกต์เชิง ลึกหรือต่อยอด เพื่อนำไปใช้ แก้ไขปัญหาการ ดำเนินงานของ หน่วยงาน	พัฒนา ระบบ/ มาตรฐาน วิจัย
วิจัยและนวัตกรรมใน อุตสาหกรรมและคลัสเตอร์เป้าหมายและขอ ริเริ่มใหม่ตามนโยบาย รัฐบาล	วิจัยและพัฒ นาเพื่อ ความมั่นคง สังคม และการ พัฒนาที่ยั่งยืน	วิจัยประยุกต์เชิง ลึกหรือต่อยอด เพื่อนำไปใช้ แก้ไขปัญหาการ ดำเนินงานของ หน่วยงาน	พัฒนาระบบ/ มาตรฐาน อุตสาหกรรม
วิจัยและนวัตกรรมใน อุตสาหกรรมและคลัสเตอร์เป้าหมายและขอ ริเริ่มใหม่ตามนโยบาย รัฐบาล	วิจัยและพัฒ นาเพื่อ ความมั่นคง สังคม และการ พัฒนาที่ยั่งยืน	วิจัยประยุกต์เชิง ลึกหรือต่อยอด เพื่อนำไปใช้ แก้ไขปัญหาการ ดำเนินงานของ หน่วยงาน	พัฒนา บุคลากรวิจัย และ นวัตกรรม
วิจัยและนวัตกรรมใน อุตสาหกรรมและคลัสเตอร์เป้าหมายและขอ ริเริ่มใหม่ตามนโยบาย รัฐบาล	วิจัยและพัฒ นาเพื่อ ความมั่นคง สังคม และการ พัฒนาที่ยั่งยืน	วิจัยประยุกต์เชิง ลึกหรือต่อยอด เพื่อนำไปใช้ แก้ไขปัญหาการ ดำเนินงานของ หน่วยงาน	พัฒนา โครงสร้าง พื้นฐาน การดำเนินการ วิจัยและ นวัตกรรม
1. โครงการวิจัยและ นวัตกรรมสอดคล้องกับ อุตสาหกรรมและ คลัสเตอร์เป้าหมายและขอ ริเริ่มของรัฐบาล จำนวนไม่ น้อยกว่า 20 โครงการ	1. รายการสินค้าใน รายการบัญชีนวัตกรรม เกิดการซื้อจัดจ้างจาก ภาครัฐเป็นจำนวนไม่พ่อย กว่า 10 รายการ	โครงการวิจัยที่แล้วเสร็จ สามารถยื่นตีพิมพ์ที่ ระดับชาติ หรือนานาชาติ ร้อยละ 50**	โครงการวิจัยที่ สามารถกำหนด แนวทางนำไป ต่อยอดเชิงลึก หรือนำไปใช้ แก้ไขปัญหา การดำเนินงาน ของหน่วยงาน ร้อยละ 50
2. ผลงานวิจัยและ นวัตกรรมนำไปสู่การใช้ ประโยชน์ใน อุตสาหกรรมและคลัสเตอร์ เป้าหมายไม่น้อยกว่า ร้อย ละ 70 ของโครงการ	2. มีจำนวนนวัตกรรมที่ ขึ้นบัญชีจำนวน 80 รายการ	ผลงานวิจัย สามารถ นำไปใช้ในการ พัฒนาชุมชน และสังคม ร้อย ละ 70 ของ โครงการ	จำนวนหน่วยงาน ที่ได้รับการ รับรองหรือขึ้น ทะเบียน มาตรฐานการ วิจัยเพิ่มขึ้น ร้อยละ 20
			ผู้ให้บริการด้าน มาตรฐาน (ทดสอบ/สอบ เทียบ/รับรอง มาตรฐาน) เพิ่มขึ้นร้อยละ 10 ต่อปี
			การจ้างงานใหม่ ของบุคลากร วิจัยและ นวัตกรรม เพิ่มขึ้นร้อยละ 10 ต่อปี**
			ร้อยละ 20 ของ โครงสร้าง พื้นฐานวิจัยและ นวัตกรรมมีการ ใช้ร่วมกัน ระหว่าง 2 หน่วยงานขึ้นไป

\* ในที่นี้หมายถึงรวมถึง การวิจัย วิทยาศาสตร์ เทคโนโลยี และนวัตกรรม

\*\* ตัวชี้วัดที่ส่งผลต่ออันดับความสามารถในการแข่งขันของ IMD ในด้านโครงสร้างพื้นฐานทางวิทยาศาสตร์



ปฏิทินแผนการปฏิบัติงานเพื่อติดตามการใช้จ่ายงบประมาณในลักษณะบูรณาการเชิงยุทธศาสตร์ด้านการวิจัยและพัฒนา  
ประจำปีงบประมาณ 2561





**สอบถามรายละเอียดเพิ่มเติมได้ที่**

**กองบริหารแผนและงบประมาณการวิจัย**

**สำนักงานคณะกรรมการการวิจัยแห่งชาติ (วช.)**

**196 ถ.พหลโยธิน แขวงลาดยาว เขตจตุจักร กรุงเทพฯ 10900**

**โทรศัพท์ 0-2561-2445 ต่อ 411 - 413**

จบการนำเสนอ

ขอบคุณค่ะ

